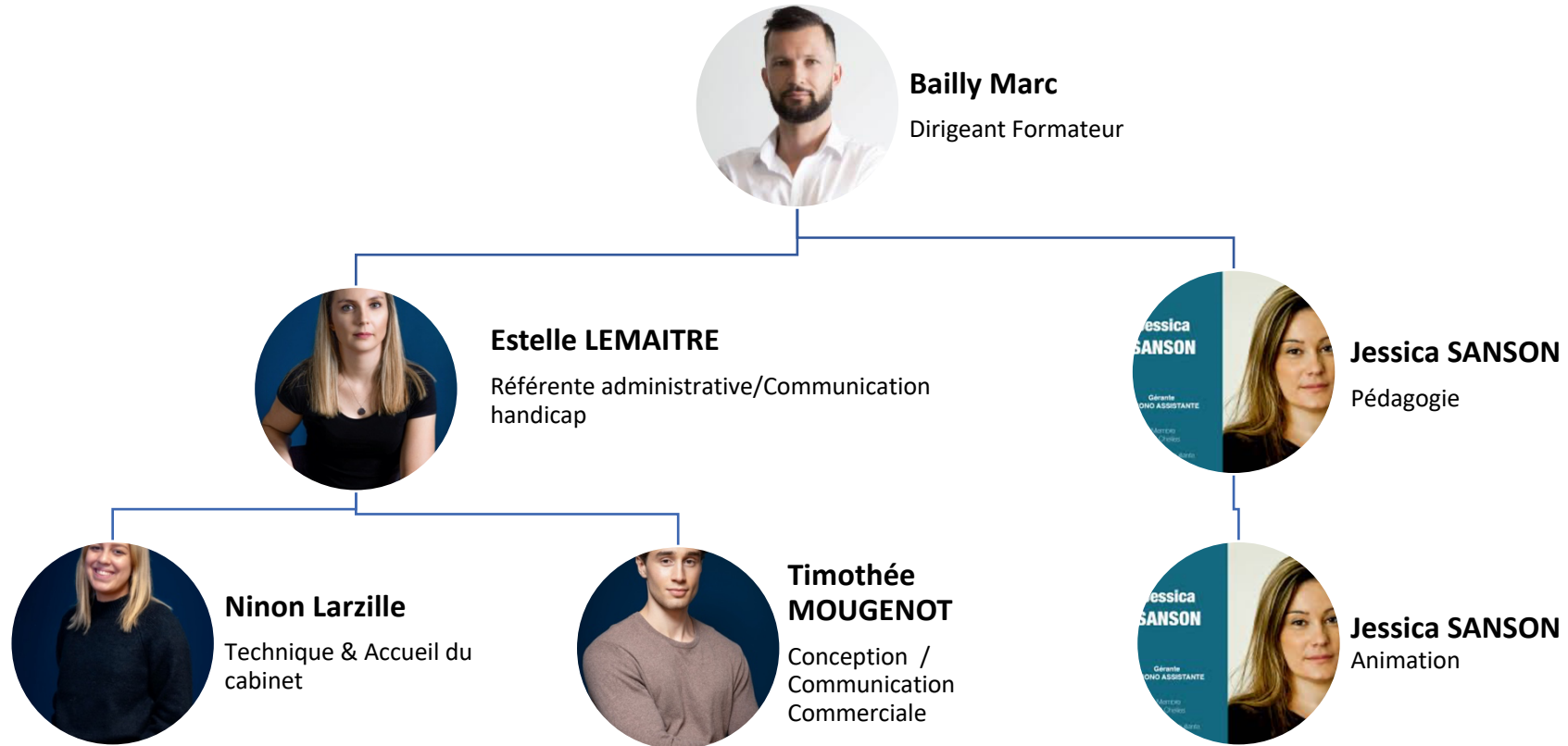


## ORGANIGRAMME FONCTIONNEL DU CENTRE DE FORMATION



**CARDEA PATRIMOINE SASU**

66 avenue des champs Élysées 75 008 PARIS

534573209 RCS PARIS

Organisme de Formation Déclaration d'activité enregistrée sous le numéro 11756061475 auprès du préfet de région d'Ile-de-France

### **Référente Administrative :**

- Mise en place des conventions de formation
- Établit les attestations de fin stage :
- Facturation et suivi des règlements

### **Communication commerciale / Responsable conception des supports :**

- Recommandation par les réseaux professionnels
  - Site internet
  - Réseau BNI
  - Réseaux sociaux
- 
- Établissement des plans de formation avec la responsable pédagogique
  - Conception des supports en lien avec la chartre graphique
  - Conception des Book Stagiaires

### **Technique & accueil du cabinet :**

- Mise en place de la salle, des supports,
- Établissement des documents de la fonction support : feuille émargements, conventions, convocations....
- Accueil le jour J, et orientation
- Mail avec les conditions pour le déjeuner au sein du centre de formation
- Création de la class room

### **Mise en place handicap :**

- Procédure à transmettre par la Référente Estelle LEMAITRE
- Relai effectué avec la personne en charge de l'accueil
- Adaptation d'un process d'intégration et suivi de ce dernier

**CARDEA PATRIMOINE SASU**

66 avenue des champs Élysées 75 008 PARIS  
534573209 RCS PARIS

Organisme de Formation *Déclaration d'activité enregistrée sous le numéro 11756061475 auprès du préfet de région d'Ile-de-France*